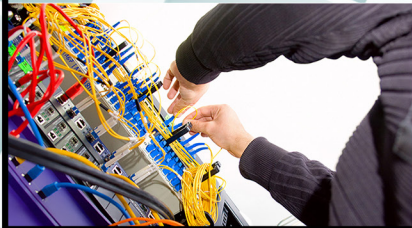




پارت شبکه پرداز

part shabake pardaz



شبکه و زیرساخت

شبکه و زیرساخت (Network Design & Infrastructure). شبکه‌های کامپیوتری مجموعه‌ای از کامپیوترهای مستقل متصل به یکدیگرند که با یکدیگر ارتباط داشته و تبادل داده می‌کنند. مستقل بودن کامپیوترها بدین معناست که هر کدام دارای واحدهای کنترلی و پردازشی مجزا بوده و بود و نبود یکی بر دیگری تاثیرگذار نیست. متصل بودن کامپیوترها یعنی از طریق یک رسانه فیزیکی مانند کابل، فیبر نوری، ماهواره‌ها و... به هم وصل می‌باشند. دو شرط فوق شروط لازم برای ایجاد یک شبکه کامپیوتری می‌باشند اما شرط کافی برای تشکیل یک شبکه کامپیوتری داشتن ارتباط و تبادل داده بین کامپیوترهاست. شرکت پارت شبکه پرداز با سابقه ای طولانی در طراحی، مشاوره و پیاده سازی زیرساخت و شبکه آمادگی طراحی و پیاده انواع شبکه های رایانه ای را دارا میباشد.



پایگاه های داده

پایگاه های داده (DataCenter). یکی از فعالیتهای شرکت پارت شبکه پرداز شبکه مشاوره، طراحی و اجرای مراکز دیتاستر می باشد. گسترش روز افزون صنعت IT و نیاز به ارائه خدمات تخصصی در زمینه ایجاد مراکز ذخیره سازی DataCenter و شبکه های کامپیوتری سبب شد تا شرکت پارت شبکه پرداز یکی از عمده فعالیتهای خود را در این حوزه ارائه نماید. شرکت پارت شبکه پرداز برای تأسیس و بهره برداری از مراکز دیتاستر با رعایت تمام استانداردهای جهانی و با در اختیار داشتن متخصصین مربوط به هر حوزه علاوه بر تأمین امکانات عمومی، این مراکز را به پیشرفته ترین تجهیزات فنی و زیر ساخت ارتباطی مجهز می نماید.



دوربین مدار بسته

سیستمهای نظارت تصویری (Surveillance Cameras). تدابیر امنیتی همیشه و در همه جا ضامن وجود بستری امن و آرام جهت پیشبرد هر چه بهتر و سریعتر امور و فراهم آوردن آسایش خیال بیشتر برای محیطهای کار و زندگی بوده اند سیستم های نظارت تصویری از گذشته ابزاری کارآمد در این زمینه به شمار می رفته و پیشرفتهای روز افزون در این شاخه از تکنولوژی همه روزه امکانات و تسهیلات بیشتری به این سیستمها اضافه کرده اند. شرکت پارت شبکه پرداز با تجربه چندین ساله در زمینه شبکه و با استفاده از روشهای نوین فن آوری اطلاعات سعی در برآورده نمودن نیازهای جدید همکاران و مشتریان با جدیدترین فناوری های روز در زمینه سیستم های نظارت تصویری دارد و در این رابطه دارای سوابقی روشن میباشد.



حفاظت پیرامونی

سیستمهای حفاظت پیرامونی (Perimeter Intrusion Detection System). شرکت پارت شبکه پرداز با بیش از ۱۰ سال سابقه در زمینه پیاده سازی سیستمهای حفاظت پیرامونی، میتواند راه کارهای مناسبی در این باره به مشتریان خود ارائه دهد. سطح حفاظت مورد نیاز برای هر ساختمان یا محوطه به طور معمول بر اساس سطح خطرات ناشی از تردد غیرمجاز یا فعالیتهای خرابکاری تعیین می شود. در حالت ایده ال طرح حفاظتی یک مجموعه شامل چند لایه مختلف حفاظتی می شود که مکمل یکدیگر می باشند. از این دیدگاه آشکارسازی تردد در پیرامون اماکن در اشکال مختلف آن برای اولین لایه حفاظتی کاملا مناسب است زیرا هم اقدام به ورود غیر مجاز را به سرعت به پرسنل اطلاع می دهد و هم به عنوان عامل ترس و تاخیر در ورود مهاجمان عمل می نماید. pids در این رابطه یک راهکار ارزشمند و مناسب است.



اعلام و اطفاء حریق

سیستمهای اعلام و اطفاء حریق (Fire Alarm & Fire Fighting). امروزه از سیستم های اعلام حریق به طور گسترده در ساختمان ها و اماکن مسکونی و صنعتی استفاده می شود تا خسارتهای ناشی از حریق را به حداقل برسانند و همچنین برای اطلاع دادن به ساکنین ساختمان در مواقع بروز حریق از این سیستم ها استفاده می شود تا حتی الامکان از تلفات جانی جلوگیری شود برای تشخیص حریق از اثرات سه گانه آن یعنی دود و حرارت و شعله استفاده میشود. شرکت پارت شبکه پرداز در این رابطه دارای تجاربی در سطح ملی بوده و توانائی اجرای پروژه های اعلام و اطفاء حریق در بالاترین سطح ممکن را دارا میباشد. کارشناسان پارت شبکه پرداز آمادگی کامل برای طراحی، مشاوره و پیاده سازی و تأمین تجهیزات سیستمهای اعلام و اطفاء را دارا میباشد.



برق بدون وقفه

سیستمهای برق بدون وقفه (UPS System). با توجه به رشد صنایع و تجهیزات در سالهای اخیر در دنیا، راه اندازی و استفاده از این تجهیزات، نیاز به نیروهای الکتریکی را بیشتر عیان کرده است. در سالهای اخیر با بالا رفتن دقت و حساسیت در این گونه مصرف کننده ها، نیاز به نیروی برق تمیزتر و سالمتر نیز آشکار شد. در طی این سالها دستگاههای مختلفی با تکنولوژی های گوناگونی برای تهیه و تثبیت نیروی الکتریکی ابداع، اختراع و بکار گرفته شد. در مرحله تولید برق: انواع توربینها، ژنراتورها و ...، در مرحله تثبیت برق: استابلایزرها، گاورنرها، سیستمهای مولد برق اضطراری (UPS)، مورد استفاده قرار گرفت. شرکت پارت شبکه پرداز در این باره دارای راهکارهای ویژه ای برای مشتریان خود میباشد.

تماس با پارت شبکه پرداز:

آدرس: خیابان میرزای شیرازی - نبش نژادکی - پلاک ۸۳ - طبقه دوم - واحد ۴

تلفنهای تماس: ۰۲۱-۲۳۸۰۲۳۸۱ و ۰۲۱-۸۸۳۰۲۳۸۱ - فاکس: ۰۲۱-۸۸۸۱۱۸۲۹

وب سایت شرکت:

آدرس ایمیل های شرکت:

<http://PartNetwork.Net>

واحد فروش: Sales@partnetwork.ir

<http://PartNetwork.ir>

واحد پروژه: Projects@Partnetwork.ir

شرکت پارت شبکه پرداز در محیط های اجتماعی:
برای دسترسی به هر شبکه فقط بر روی لوگوی شبکه مورد نظر خود کلیک نمایید

